

Ventielen voor de Procesindustrie

Doordachte **Pneumatiek** Oplossingen



Pneumatrol (voorheen RGS Davis) is een gespecialiseerde fabrikant die ISO 9001 gecertificeerd is. Opererend vanuit haar hoofdkantoor in Lancashire (UK) levert Pneumatrol specifieke pneumatiek oplossingen voor gebruik in veilige en explosiegevaarlijke (Ex) omgevingen.

Al meer dan 50 jaar ontwikkelen wij de technische en productie expertise, samen met de marktkennis die nodig is om te voldoen aan de eisen van de **Procesindustrie**.

We begrijpen de hoge verwachtingen van de procesindustrie en onze magneetventielen worden voorgeschreven door veel bedrijven van wereldklasse. We ontwerpen en vervaardigen ook lineaire zuiger actuatoren en regelsystemen voor veel grotere afsluiter fabrikanten en distributeurs.

AFT *pneumotion*
efficiënter in pneumatiek

AFT pneumotion staat voor effectieve en betrouwbare oplossingen voor industriële en procesautomatisering, op het gebied van pneumatiek, vacuüm & hydrauliek. **AFT pneumotion** is uw distributeur en adviseur voor het complete productenpakket van **Pneumatrol**.

Algemene ventiel specificaties:

- “ Body materialen: aluminium, messing, roestvaststaal en diverse opties voor oppervlakte behandeling
- “ Diverse stuurspanningen beschikbaar, incl. opties voor laagvermogen
- “ Diverse spoel opties, inclusief uitgebreide reeks voor Ex zones
- “ Standaard bereik omgevingstemperatuur -20°C + 80°C
- “ Opties voor lagere omgevingstemperatuur tot -40°C
- “ Vergrendelbare en veerretour handbediening
- “ Interne of externe hulpstuurlucht (*pilot*)
- “ Modulair ontwerp
- “ Compacte bouw

Pneumatrol is lid van de British Valve and Actuator Association (BVAA).



Pneumatrol Limited, West End Business Park, Blackburn Road, Oswaldtwistle, Lancs, BB5 4WZ, UK
T: +44 (0)1254 872277 E: sales@pneumatrol.com W: www.pneumatrol.com



AFT Pneumotion B.V. Ohmweg 27, 2952 BD Alblasserdam T: +31 (0)78-691 91 15 E: verkoop@aftpneumotion.nl W: www.aftpneumotion.nl

VENTIELEN VOOR VEILIGE EN Ex ZONES

Ons kernproductassortiment magneetventielen voor zowel Ex en veilige zones, volgens CNOMO

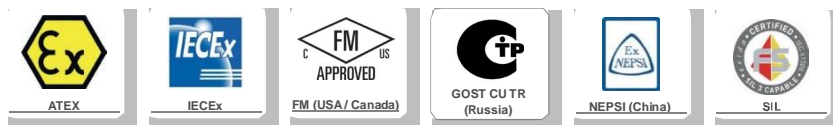
Kenmerken

- Directe montage op alle ventielen met aansluitingen volgens CNOMO
- Uitwisselbare spoelen, inclusief diverse Atex opties
- Hulp lucht (*pilot*) afblaas standard voorzien van stofkap







Certificeringen

Spoelen voor explosiegevaarlijke omgevingen (*ExnA, Exm, Exme, Exd and Exia*) beschikbaar met diverse internationale certificeringen . ATEX, IECEx, FM, GOST CU TR (*Rusland*) en NEPSI (*China*), SIL.

- Exia IIC T6
- Exd IIC T3 to T6
- Exd IIB +H2 T3 to T6
- Exm T5
- Exme T5
- ExnA T4/T6



Standaard Spoel Specificaties

Coil Type	Exia	Exd	Exm	Exme	ExnA	Terminal Box (IP65)
						
Ratings						
DC Voltages*	12V - 24V	12V, 24V, 110V, 240V	12V, 24V, 48V, 110V, 240V	12V, 24V, 110V, 240V	12V, 24V, 48V, 110V	12V, 24V, 110V, 240V
Vermogen	0.4W - 0.27W	1.3W - 3W	0.5W - 3W	0.5W - 1.3W - 2.4W	0.5W - 0.2.4W	1.3W - 2.4W
AC Voltages*	N.V.T.	12V, 24V, 110V, 220V, 240V, 440V	12V, 24V, 110V, 220V, 240V, 415V	12V, 24V, 110V, 220V, 240V, 275V	12V, 24V, 48V, 110V, 220V, 240V, 440V	12V, 24V, 110V, 220V, 240V, 440V
VA classificatie	N.V.T.	9.5VA Max	9.0VA Max	9.0VA Max	10VA Max	9.5VA Max
Frequentie	N.V.T.	50/60Hz	50/60Hz	50/60Hz	50/60Hz	50/60Hz
Diodes	Standaard	N.V.T.	Optioneel	Optioneel	Optioneel	Optioneel
Gelijkrichter	N.V.T.	Optioneel	Optioneel	Optioneel	Optioneel	Optioneel
Constructie typen						
Terminal Box	Yes	Yes	Neen	Yes	Yes	Yes
Connector	Ja - DIN 43650 Type vorm A	Neen	Neen	Neen	Ja - DIN 43650 Type vorm A	Ja - DIN 43650 Type vorm A
Aangegoten kabel	Ja	Neen	Ja	Neen	Neen	Ja
In lijn Connector	Ja	Neen	Neen	Ja	Neen	Ja
CNOMO Interface	Ja	Ja	Ja	Ja	Ja	Ja
Schroevendraaier bediening	Beschikbaar (niet met SIL certificering)	Beschikbaar (niet met SIL certificering)	Beschikbaar (niet met SIL certificering)	Beschikbaar (niet met SIL certificering)	Beschikbaar (niet met SIL certificering)	Beschikbaar (niet met SIL certificering)
Terminal Box opties	½" NPT, M20	½" NPT, M20	N.V.T.	½" NPT, M20	½" NPT, M20	½" NPT, M20
Approvals						
IP 65 Classificatie	IP65 – Alle varianten behalve RVS	N.V.T.	IP65	IP65	IP65 – Alle varianten behalve RVS	IP65 – Alle varianten behalve RVS
IP 66 Classificatie	Uitsluitend RVS	IP66	N.V.T.	N.V.T.	Uitsluitend RVS	Uitsluitend RVS
T Classificatie	T6	T3, 4, 5, 6	T5	T5	T4 & T6	N.V.T.
SIL Certificering	SIL 2 & 3	SIL 2 & 3	SIL 2 & 3	SIL 2 & 3	SIL 2 & 3	SIL 2 & 3

*Andere voltages mogelijk

DIRECT WERKENDE VENTIELEN

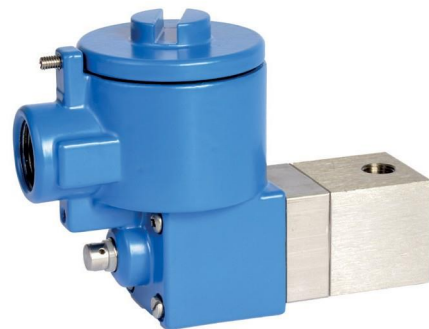
- ” +en ¼+aansluitingen
- ” Banjo fitting
- ” CNOMO aansluiting
- ” 3/2, N/C or N/O

Product assortiment -

- » **CNOMO aansluiting:** directe montage op ventielen volgens CNOMO
- » **Serie E13A-A/B:** directe banjo boutverbinding
- » **Serie P23BU:** grote flow, laag vermogen
- » **Serie E13A-0:** normale montage



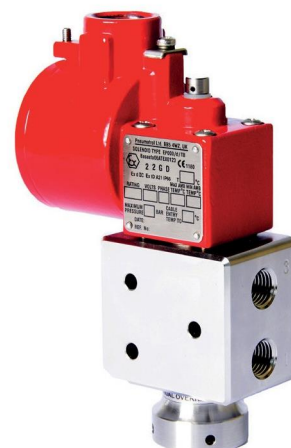
CNOMO aansluiting



Serie E13A-0



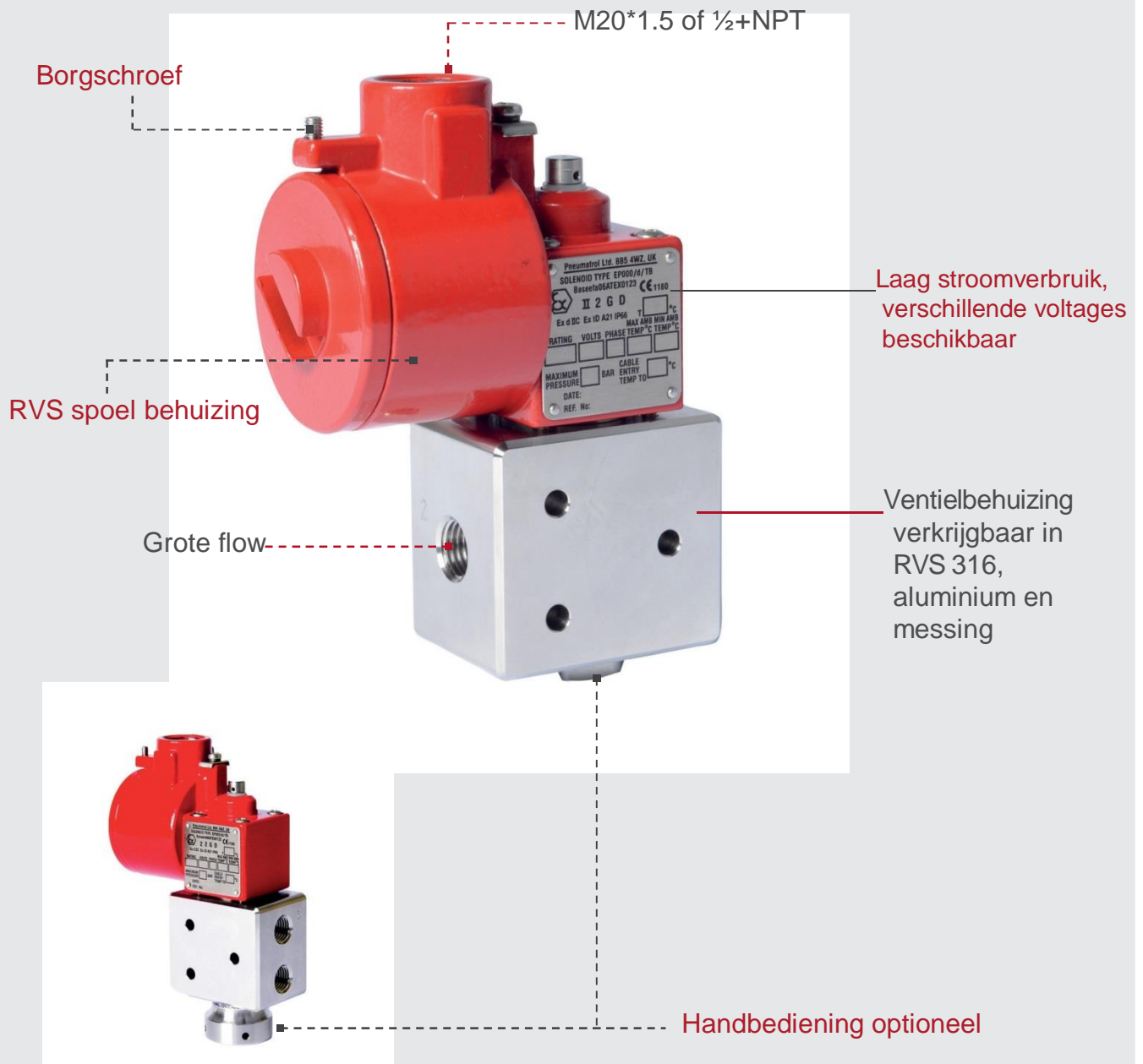
Serie E13A-A/B



Serie P23BU

DIRECT WERKENDE VENTIELEN

Serie P23BU, 1/4", 3/2 Magneetventiel



NAMUR VENTIELEN

- “ Directe montage op pneumatische actuatoren, met aansluiting volgens Namur standard.
- “ Aansluitpoorten +en ¼+
- “ 3/2 en 5/2 functie met hetzelfde ventiel, d.m.v. adapterplaten
- “ Exhaust to spring (ETS) bij de 3/2 varianten, om de actuator veer te beschermen tegen corrosie
- “ Extra grote flow versie verkrijgbaar voor type T25
- “ Optie voor geïntegreerde snelheid regelaar bij type T23

Serie C15



Reflex



Serie J15



Serie T23



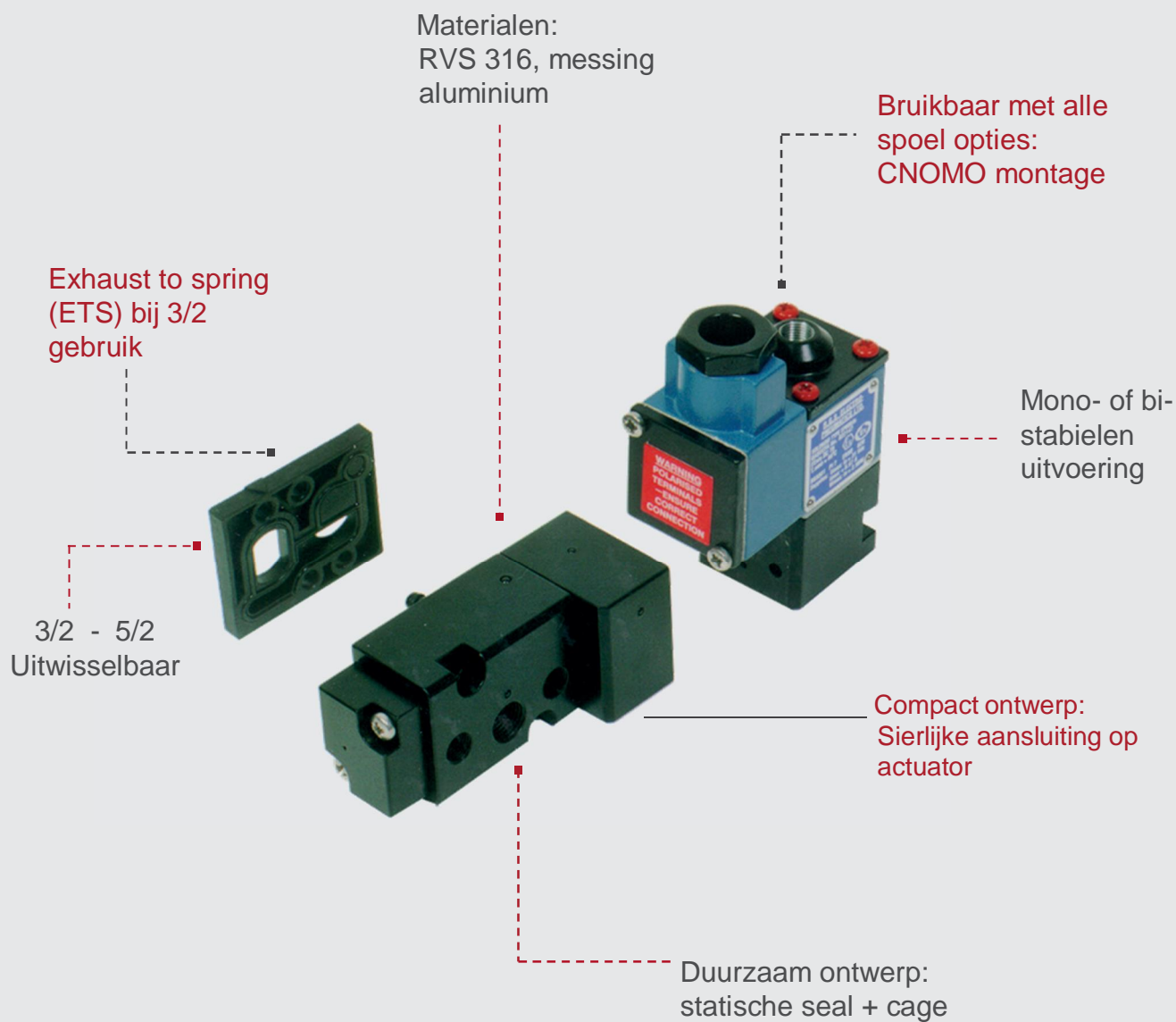
Serie T25, 3/2 or 5/2



Serie T25, 5/3



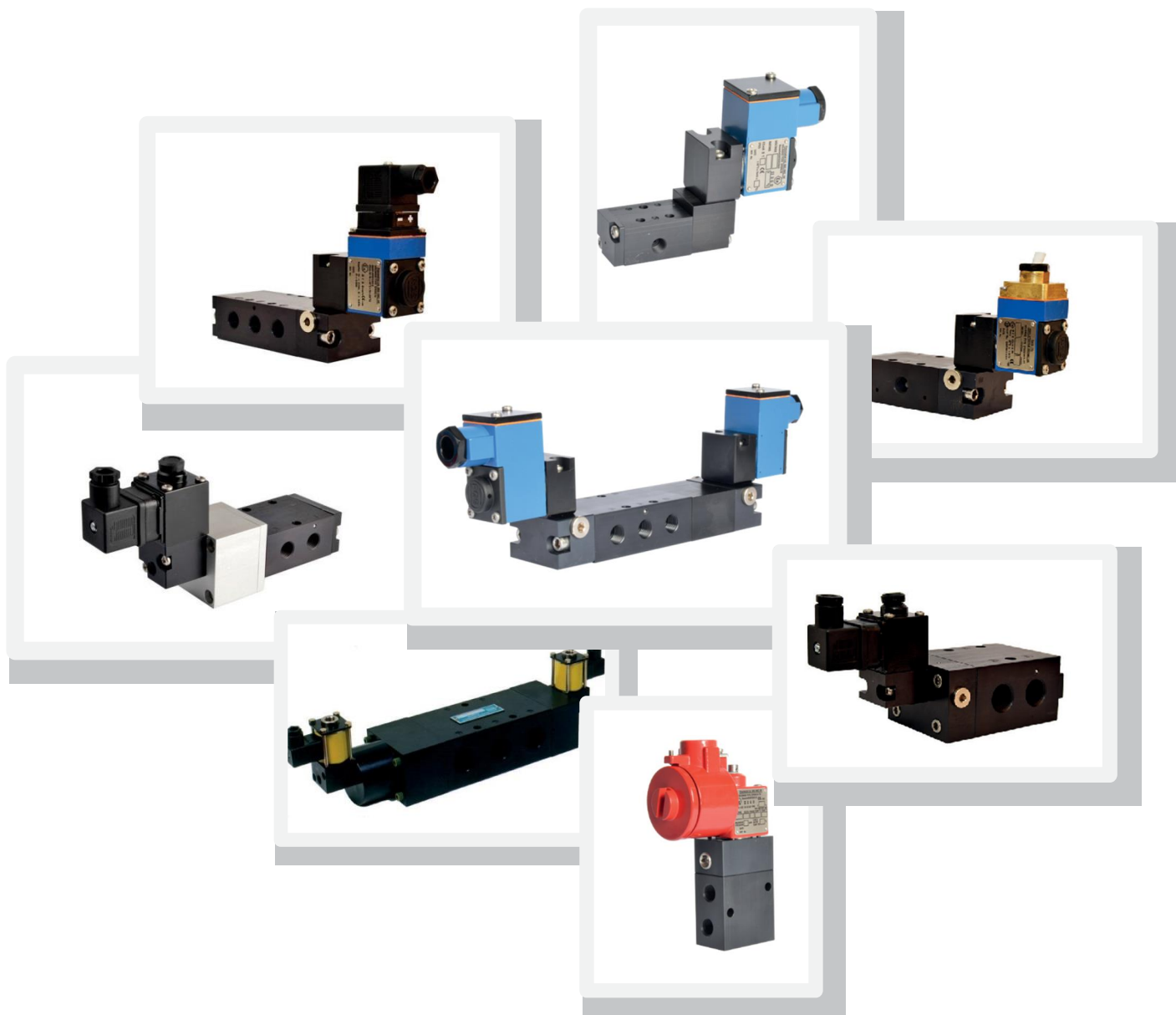
Namur montage: Complete flexibiliteit



VENTIELEN VOOR NORMALE MONTAGE

Pneumatrol heeft ventielen ontwikkeld voor hoge flow applicaties en voor een breed temperatuurbereik. Enkele beschikbare opties:

- " Aansluitpoorten +tot 1+
- " Heavy duty ventielen tot 1 ½+
- " 3/2, 5/2, en 5/3 functie
- " Standaard body materialen in aluminium, messing, RVS 316 (*anders op aanvraag*)
- " Opties voor handbediening: schroevendraaier, hendel en drukknop
- " Interne of externe hulplucht (*pilot*)
- " Uitgebreide reeks spoelopties en voltages beschikbaar (*inclusief opties voor laag vermogen*)

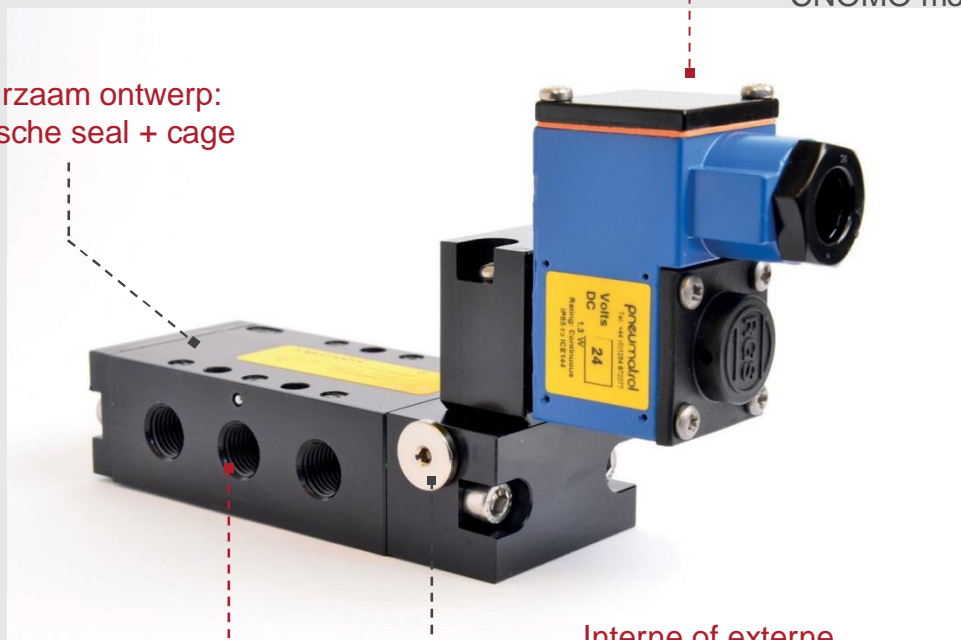


VENTIELEN VOOR NORMALE MONTAGE

Normale montage

Duurzaam ontwerp:
statische seal + cage

Bruikbaar met alle
spoelopties:
CNOMO montage



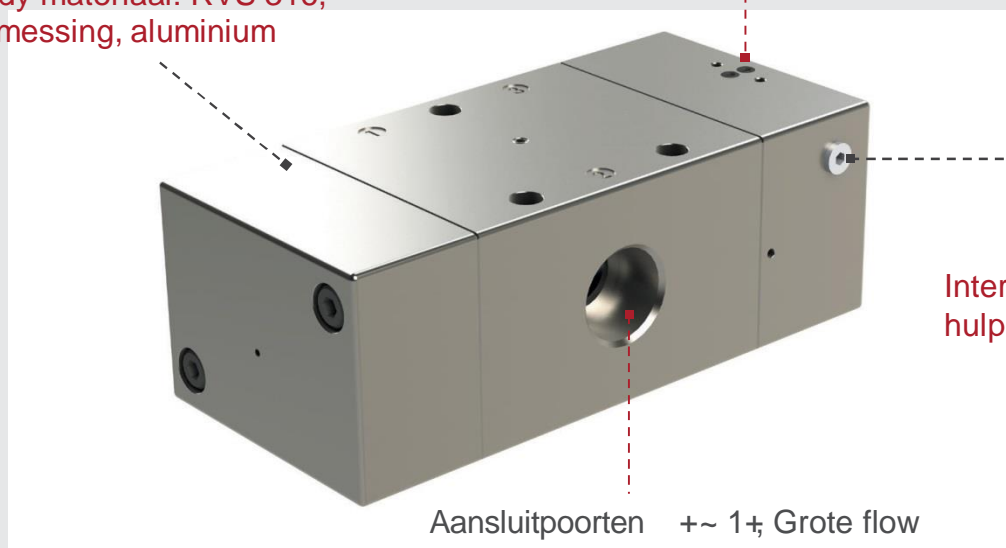
Grote flow

Interne of externe
hulplucht (*pilot*)

Luchtbediend

Body materiaal: RVS 316,
messing, aluminium

CNOMO aansluiting



Interne of externe
hulplucht (*pilot*)

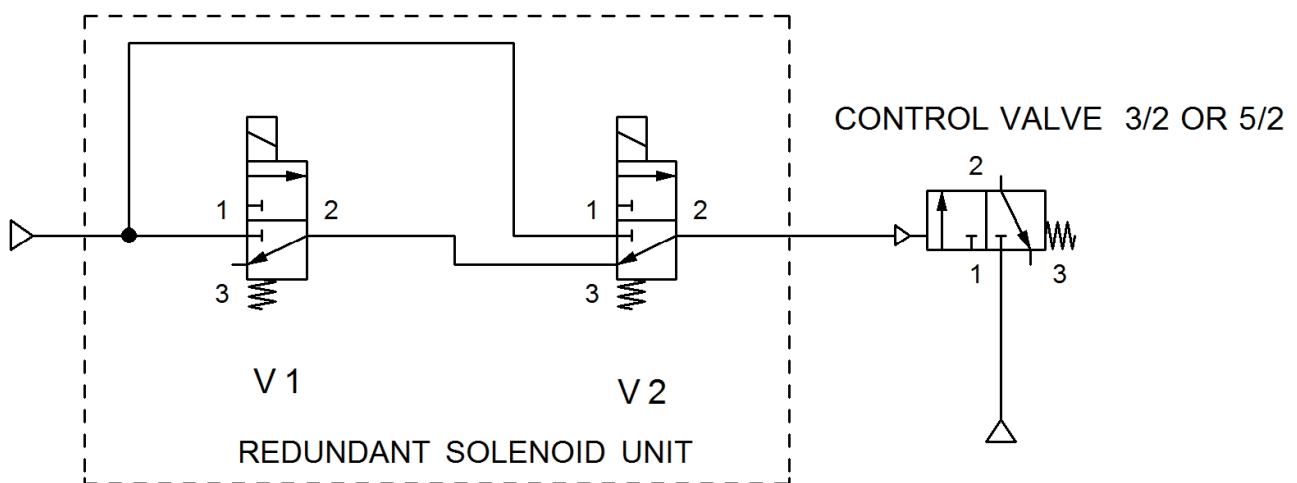
Aansluitpoorten +~ 1+, Grote flow

REDUNDANT VENTIELSYSTEM

Pneumatrol heeft een ventielsysteem ontwikkeld, welk werkt met twee separate spoelen. Redundante ventielen worden gebruikt wanneer zeer hoge eisen worden gesteld aan de betrouwbaarheid en voor specifieke veiligheidstoepassingen.

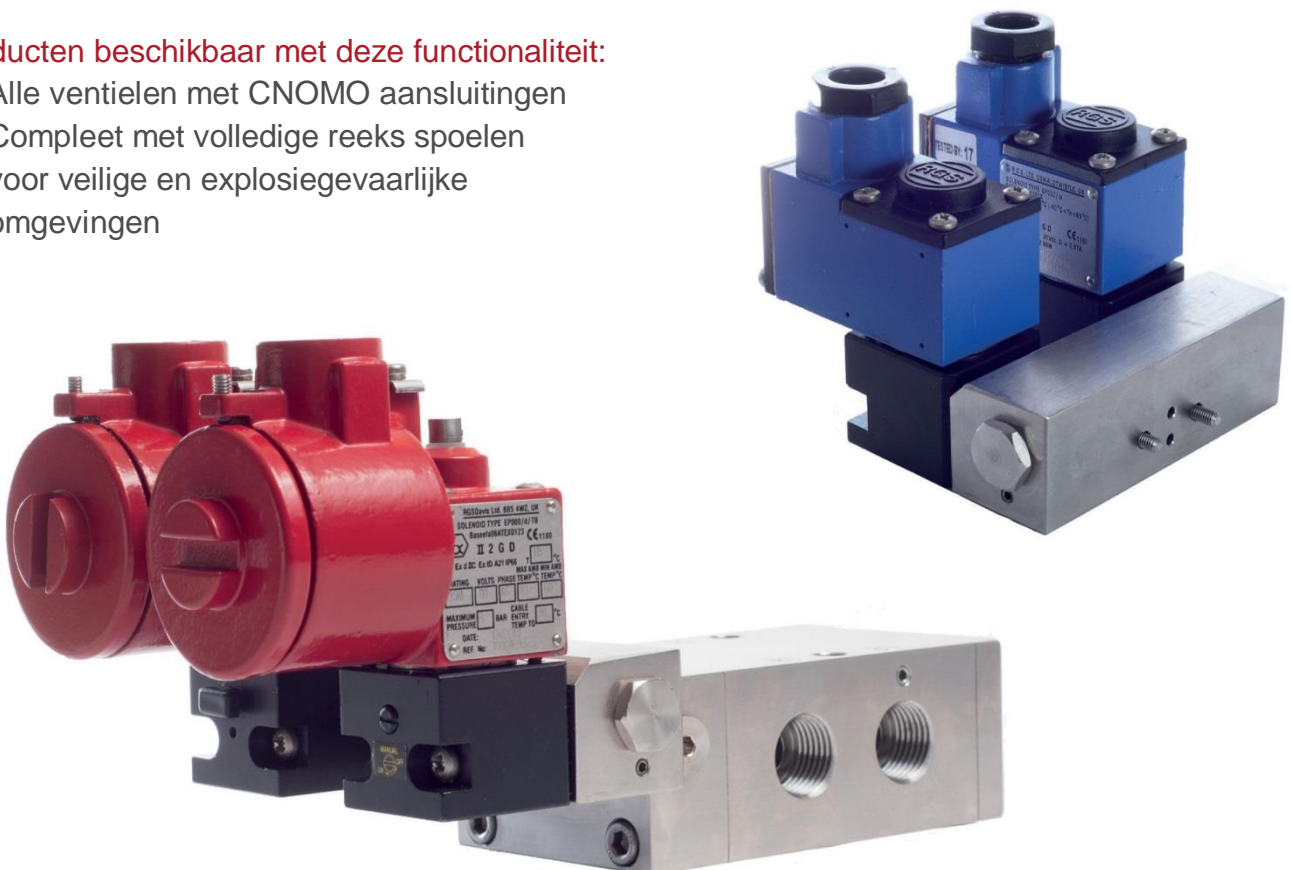
Zolang een van de spoelen zijn bekrachtigd is het hoofdventiel in de bediende positie, waardoor de actuator of afsluiter in de bediende positie blijft. Beide spoelen dienen onbediend te zijn, alvorens de actuator of afsluiter terugkeert naar de onbediende positie.

Het redundante ventielsysteem kan uitgevoerd worden met alle ventielen met CNOMO aansluiting.



Producten beschikbaar met deze functionaliteit:

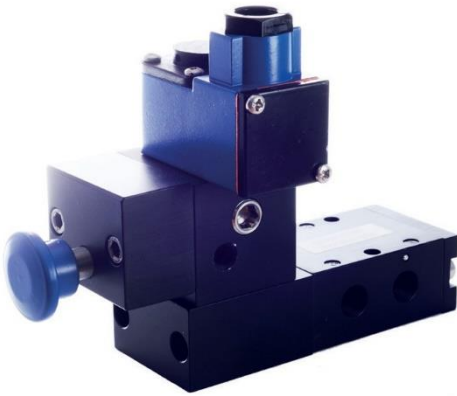
- “ Alle ventielen met CNOMO aansluitingen
- “ Compleet met volledige reeks spoelen voor veilige en explosiegevaarlijke omgevingen



VEILIGHEID RESET FUNCTIE (*SAFETY RESET*)

Pneumatrol biedt magneetventielen met een Veiligheid Reset Functie, voor gebruik in uiteenlopende toepassingen.

Bij het (*elektrisch*) bekrachtigen van de spoel zal het ventiel geen lucht doorlaten, totdat de **Manuele Veiligheid Reset Knop** is bediend.



Wanneer de spoel (*elektrisch*) niet bediend is, of wanneer er sprake is van uitval van elektrische spanning en/ of perslucht, zal het ventiel sluiten. Het ventiel opent dan pas opnieuw, nadat de elektrische spanning en persluchttoevoer zijn hersteld én vervolgens de **Manuele Veiligheid Reset Knop** is bediend.

Ten alle tijden dient dus eerst de **Manuele Veiligheid Reset Knop** bediend te worden, alvorens het ventiel lucht doorlaat.

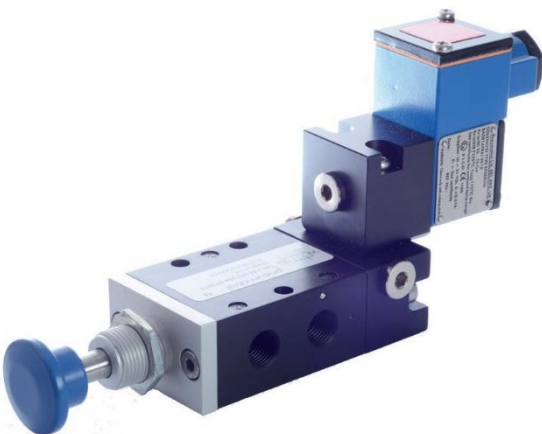
Ventielen verkrijgbaar met deze functionaliteit:

- " Serie E23
- " Serie E25
- " Serie E43
- " Serie E45

MANUAL RESET FUNCTION

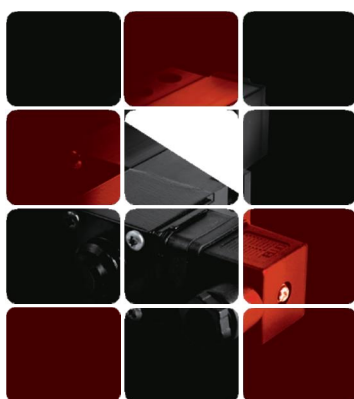
Pneumatrol offers solenoid valves with manual reset function to suit a wide range of applications within the Process industry.

Wanneer de spoel (*elektrisch*) spanningsloos is, of wanneer er sprake is van uitval van elektrische spanning en/ of persluchttoevoer, zal het ventiel geopend blijven totdat de **Manuele Veiligheid Reset Knop** wordt bediend. Het ventiel zal pas heropenen wanneer de elektrische voeding én persluchttoevoer zijn hervat.



Ventielen verkrijgbaar met deze functionaliteit:

- " Serie C15
- " Serie E23
- " Serie E25
- " Serie E43
- " Serie E45



Doordachte **Pneumatiek** Oplossingen



AFT *pneumotion*

efficiënter in pneumatiek

AFT pneumotion B.V.

Ohmweg 27

2952 BD ALBLASSERDAM

www.aftpneumotion.nl

+31 (0)78-691 91 15

verkoop@aftpneumotion.nl



pneumatrol